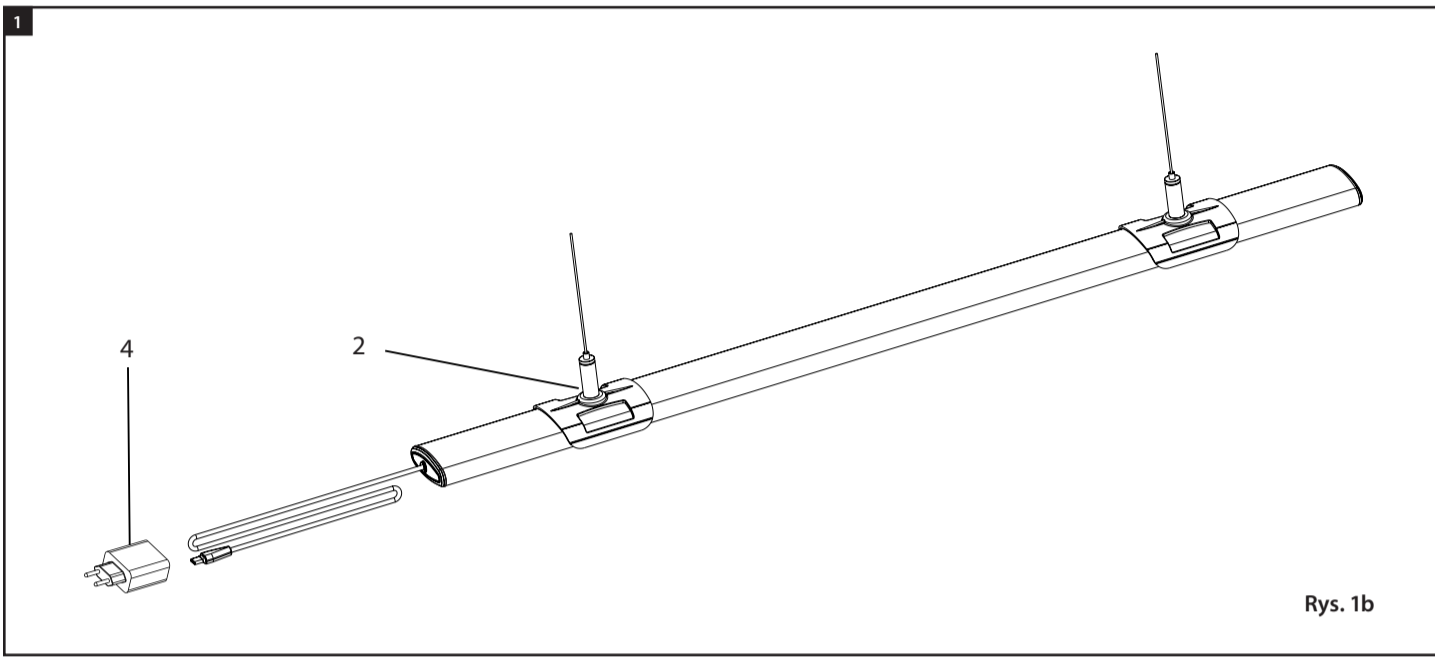
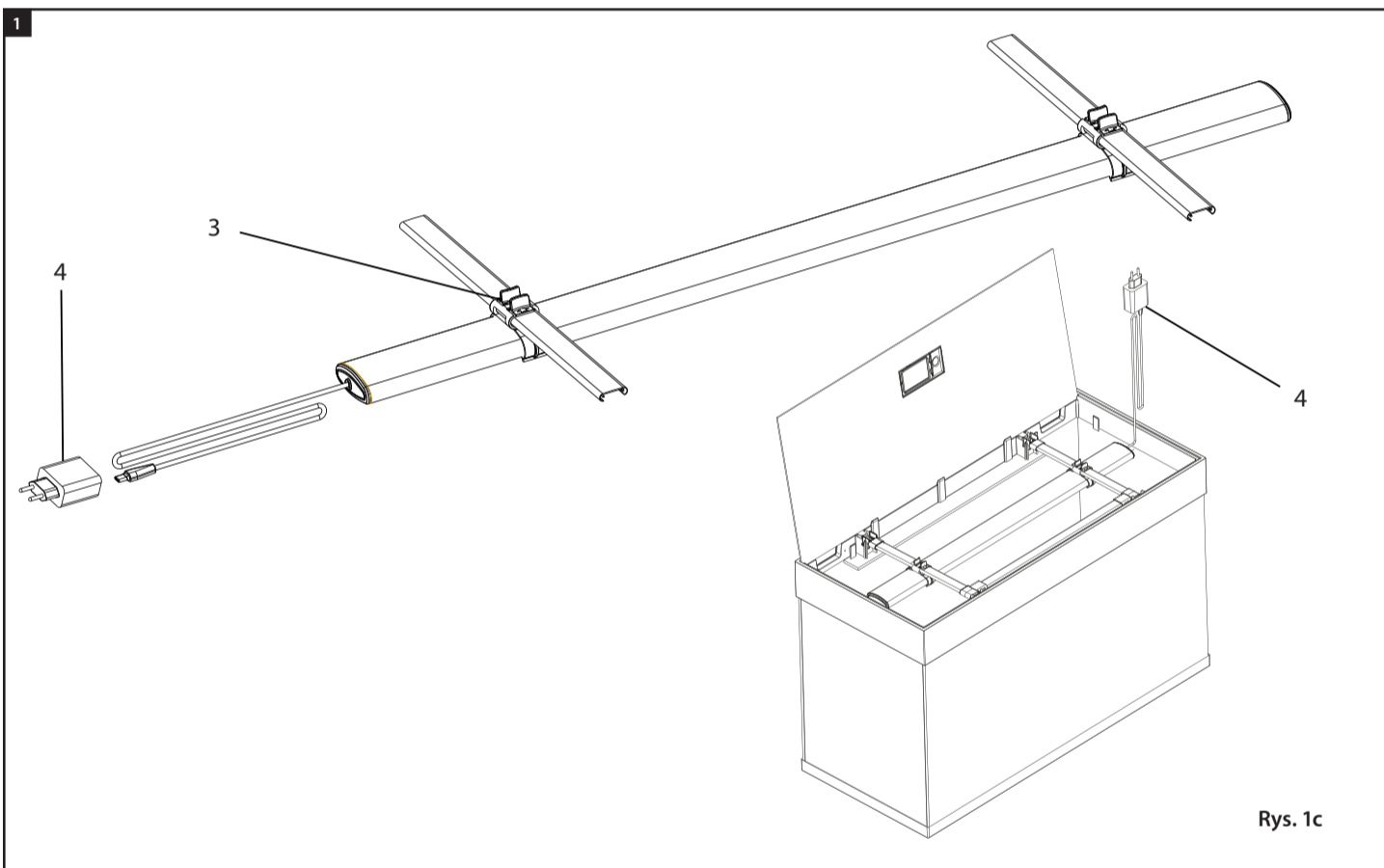


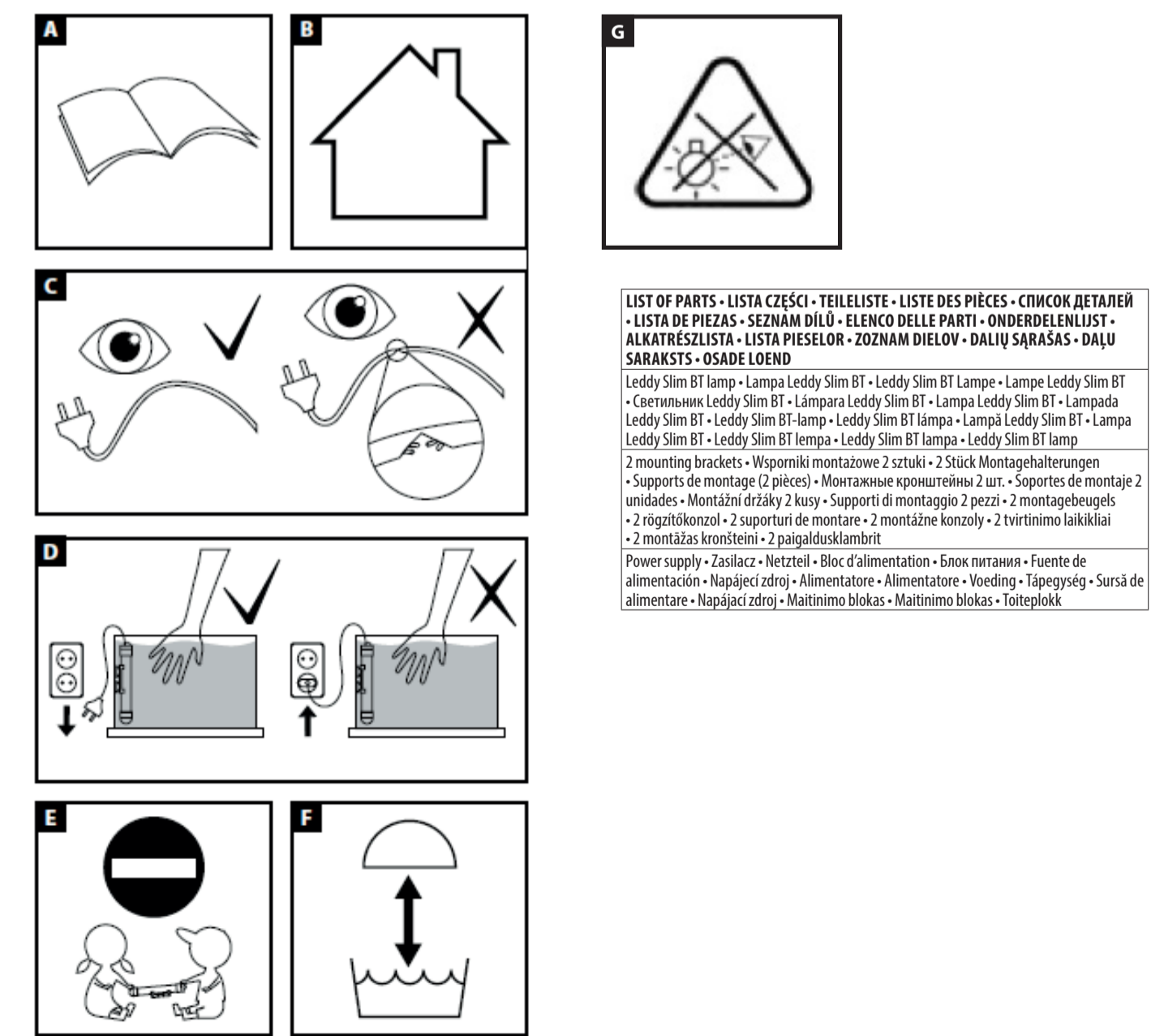
Rys. 1a



Rys. 1b



Rys. 1c



EN USER MANUAL

Dear Sir/Madam, Thank you for purchasing our product. We are confident that you will be satisfied with its service. To avoid any problems related to its use, please read the following instructions carefully before using it.

PURPOSE AND PROPERTIES OF THE PRODUCT. LEDDY SLIM BT is an universal led lamp, designed to illuminate open-type freshwater and saltwater aquarium tanks and can be used in Aquael OPTI SET and AQUAEL GLOSSY ST aquarium sets. Mounted on the edges of the side glass of the tank, they are an elegant alternative to the classic aquarium cover. They use allows for a unique decorative effect combined with health-promoting qualities (an open aquarium humidifies the air and improves the microclimate of the room). Ideal for plant and reef aquaria and tanks decorated in a natural style. They are easy to install (they have functional, extendable brackets), universal (also suitable for non-standard length), excellent for aquarium plants and corals (contains a full spectrum of UVA/UVB colors enriched with innovative UV-A that emphasizes the colors of fish and plants), and at the same time energy-efficient and long-lasting.

The LEDDY SLIM BT lighting has the ability to connect via Bluetooth and control using a dedicated AQUAEL BT application. Details on the www.aquael.com. The app is available for download on the App Store and Google Play .

Aquael Sp. z o.o. hereby declares that LEDDY SLIM BT is in compliance with Directive 2014/53/EU. The full text of the EU declaration is available at the following internet address: www.aquael.pl/deklaracje-rd/

Thanks to the use of modern LEDs in LEDDY SLIM BT lamps, they emit much more light than a traditional fluorescent lamp, while consuming about 50% less energy. They also do not require frequent replacement with new ones.

ASSEMBLY AND COMMISSIONING.

The LEDDY SLIM BT lighting can be mounted in three ways:

- With the help of functional, extendable brackets (1) that are included in the set. They should be inserted to the opposite ends of the lamp, then unfolded to match the length of the aquarium and placed on the edge (Fig. 1a).
- With the help of slings 123411 LEDDY SLIM HANGER (2) (not included), it can be suspended over the aquarium (Fig. 1b).
- With 133964 + OPTI/GLOSSY SLIM Lighting holder 2 pcs (3) (not included) can be used in Aquael aquatics sets of the OPTI SET and GLOSSY ST series by mounting on a rack (Fig. 1c).

LEDDY SLIM BT	14	18	26	32
Power [W]	14	18	26	32
Lamp length [mm]	460	560	760	960
Aquarium length min / max [cm]	48-74	58-84	78-104	98-124
Recommended for tanks [cm]	50-60	60-80	80-100	100-120
Tightness class	IP 67			

Once you have connected the device to power via the USB Type-C connector using the dedicated power adapter (4) that is included, you can proceed to pair the device with the AQUAEL BT app and select the settings.

The AQUAEL BT application gives a wide range of possibilities to use the functionality of lamps:

- Choice of 4 predefined lighting modes (SUNNY, PLANT, MARINE, NATURE) and CUSTOM mode to define your own settings.
- Possibility to set lighting schedules along with specifying the length of the sunrise and sunset phases.
- Define the length and intensity of the night lighting phase.
- Secure your settings with a PIN lock.

A detailed description of the possibilities offered by the Aquael BT application and LEDDY SLIM BT lighting can be found on the manufacturer's website.

CONDITIONS OF SAFE USE

The device you purchased was made in accordance with the current safety standards in force in the European Union. For its long-term and safe use, please read the following safety conditions:

- Important! Read carefully before use. Keep for future reference. Before installing and each start-up of the device, carefully
- Refer to these operating and assembly instructions (Fig. A).
- The device is designed for use only indoors and only as intended (Fig. B).
- The device can only be powered through the included power supply. The power supply of the appliance can only be connected to the mains supply if the local supply voltage is as specified on the rating label of the power supply.
- The damaged external flexible wire or cord of this light fixture cannot be replaced; if the cord is damaged, the luminaire must be destroyed. (Fig. C).
- WARNING:** Disconnect the power supply before opening the light fixture for maintenance. Always disconnect all appliances in the tank from the electrical supply before putting your hand in the water (Fig. D).
- This equipment can be used by children aged 3 years and above and by persons with reduced physical, mental and lack of experience and knowledge of the equipment, provided that supervision or instruction is provided regarding the use of the equipment in a safe manner so that the hazards involved are understood. Children should not play with equipment. Unsupervised children should not carry out cleaning and maintenance of the equipment (Fig. E).
- The light source of this luminaire is not replaceable; When the light source is used up, the entire luminaire must be replaced.
- Minimum distance from the water level 15 mm (Fig. F).

WARNING

The product emits UV radiation. Minimize exposure to eyes and skin. Do not look directly at a working light source (Fig. G).

MAINTENANCE. LEDDY SLIM BT lamps do not require special maintenance. If necessary, the surface of the lamp should be cleaned of dust, algae or lime scale with a clean, dry or slightly damp cloth. Do not use any detergents for cleaning.

DISMANTLING AND CASATION. Waste electrical and electronic equipment should not be disposed of in the trash. Selection and proper disposal of this type waste contributes to the protection of the natural environment. Waste electrical and electronic equipment may contain hazardous substances. Proper disposal of used equipment will avoid potential negative effects on the environment and health. The user is responsible for delivering the used equipment to a specialized collection point or manufacturer's service center free of charge. You can contact your local authority or at the point of purchase for information about this point.

TERMS AND CONDITIONS OF THE WARRANTY. The manufacturer provides a warranty for a period of 24 months from the date of purchase. The warranty covers only damage caused by the manufacturer, i.e. material defects or assembly errors, but does not cover damage caused by the user as a result of improper handling of the device or its use for purposes inconsistent with its intended purpose. Note: any attempt to modify or disassemble the equipment beyond the scope of its normal use and maintenance will void the warranty! If the device is found to be malfunctioning, it should be sent along with the completed warranty card to the address of the seller or manufacturer's service center. The warranty does not exclude, limit or suspend the buyer's arising from the non-conformity of the goods with the contract. The warranty is limited to the repair or replacement of the appliance itself. It does not cover the effects of loss or destruction of any other objects.

PL INSTRUKCJA OBSŁUGI

Szanowni Państwo, dziękujemy za zakup naszego produktu. Jesteśmy przekonani, że Wasz Państwo w pełni zadowolony z jego obsługi. Aby uniknąć jakiegokolwiek problemu związanego z jego użytkowaniem prosimy o zapoznanie się z poniższymi instrukcjami.

PRZEZNACZENIE I WŁAŚCIWOŚCI PRODUKTU. LEDDY SLIM BT to uniwersalna lampa LED, przeznaczona do oświetlenia zbiorników akwariowych i morskich tyo otwartego oraz z możliwością zastosowania w zestawach akwariowych Aquael OPTI SET i AQUAEL GLOSSY ST. Mocowane na krawędziach bocznych szkieł zbiornika stanowią elegancką alternatywę dla klasycznej pokrywy akwariowej. Ich zastosowanie umożliwia uzyskanie wyjątkowego efektu dekoracyjnego w połączeniu z korzyściami zdrowotnymi (otwarte akwarium nawilża powietrze i poprawia mikroklimat pomieszczenia). Idealne dla akwariów roślinnych, rafowych oraz zbiorników urządzeń w stylu naturalnym. Są łatwe w instalacji (posiadają funkcjonalne, rozsuwane wsporniki), uniwersalne (nadają się również do zbiorników niestandardowej długości), doskonałe dla roślin akwariowych i koralowców (zawiera pełny spektrum kolorów UVB/UVB wzbogacone innowacyjną UV-A, które podkreśla barwy ryb i roślin), a przy tym energooszczędne i długowieczne.

Oświetlenie LEDDY SLIM BT posiada możliwość połączenia poprzez bluetooth i sterowania z pomocą dedykowanej aplikacji AQUAEL BT **AQUAEL BT**

Aplikacja jest dostępna w App Store i Google Play .

Firma Aquael Sp. z o.o. niniejszym oświadcza że LEDDY SLIM BT jest zgodny z dyrektywą 2014/53/UE. Pełny tekst zgodności deklaracji jest dostępny pod następującym adresem internetowym: www.aquael.pl/deklaracje-rd/

Dzięki zastosowaniu w lampach LEDDY SLIM BT nowoczesnych diod LED emitują one o wiele więcej światła niż tradycyjna świetlówka zużywając przy tym o około 50% energii mniej. Nie wymagają również częstych wymian na nowe.

MONTAŻ I UŻYTKOWANIE.

Oświetlenie LEDDY SLIM BT może być montowane na trzy sposoby:

- Z pomocą funkcjonalnych, rozsuwanych wsporników (1) które występują w komplecie. Należy je wsunąć na przeciwległe krawędzie lampy, następnie rozsunąć doporządczo do długości akwarium i ustawić na krawędziach bocznych (rys. 1a).
- Z pomocą zawieszki 123411 LEDDY SLIM HANGER (2) (nie występują w komplecie), może być podwieszona nad akwarium (rys. 1b).
- Z pomocą 133964 + OPTI/GLOSSY SLIM Lighting holder 2 pcs (3) (nie występują w komplecie) można zastosować w zestawach akwariowych Aquael z serii OPTI SET i GLOSSY ST montując na szelaku (rys. 1c).

Oświetlenie LEDDY SLIM BT jest dostępne w czterech wariantach:

LEDDY SLIM BT	14	18	26	32
Moc [W]	14	18	26	32
Długość lampy [mm]	460	560	760	960
Długość akwarium min / max [cm]	48-74	58-84	78-104	98-124
Rekomendowane dla zbiorników [cm]	50-60	60-80	80-100	100-120
Klasa szczelności	IP 67			

Po podłączeniu urządzenia do zasilania przez złącze USB Type-C z pomocą dedykowanego zasilacza (4), który jest w zestawie można prz przejść do parowania urządzenia z aplikacją AQUAEL BT i wyboru ustawień.

Aplikacja AQUAEL BT daje szerokie możliwości wykorzystania funkcjonalności lamp:

- Wybór trybu z przeddefiniowanymi trybami świecenia (SUNNY, PLANT, MARINE, NATURE) oraz trybu CUSTOM dla zdefiniowania własnych ustawień.
- Możliwość ustawienia harmonogramów świecenia wraz z określeniem długości fazy wschodu i zachodu słońca.
- Zdefiniowanie długości i intensywności światła w określonym momencie.
- Zabezpieczenie ustawień dzięki blokadzie PIN.

Dołączony opis możliwości jakie daje aplikacja Aquael BT oświetlenie LEDDY SLIM BT znajdziesz na stronie producenta.

WARUNKI BEZPIECZNEGO UŻYTKOWANIA

Zakupione przez Państwa urządzenie zostało wykonane zgodnie z aktualnymi normami bezpieczeństwa obowiązującymi na terenie Unii Europejskiej. Dla jego długoterminowego i bezpiecznego użytkowania prosimy o zapoznanie się z poniższymi warunkami bezpieczeństwa:

- Ważne! Przeczytać uważnie przed użyciem. Zachować do wykorzystania w przyszłości. Przed instalacją i każdym uruchomieniem urządzenia należy dołączyć
- Zapoznać się z niniejszą instrukcją obsługi i montażu (rys. A).
- Urządzenie przystosowane jest do użytkowania tylko w pomieszczeniach zamkniętych i wyłącznie zgodnie z przeznaczeniem (rys. B).
- Urządzenie może być zasilane tylko poprzez dołączony zasilacz. Zasilacz urządzenia można podłączyć do sieci zasilania tylko pod warunkiem, że lokalne napięcie zasilania jest zgodne z danymi wyszczególnionymi na etykiecie znamionowej zasilacza.
- Uszkodzono zewnętrzny gładki przewód lub sznur tej oprawy oświetleniowej nie mogą być wymienione; jeżeli sznur jest uszkodzony, oprawę oświetleniową należy zniszczyć. (rys. C).
- OSTRZEŻENIE:** Przed otwarciem oprawy oświetleniowej w celu jej konserwacji należy odłączyć zasilanie. Przed włożeniem ręki do wody zawsze należy odłączyć od zasilania elektrycznego wszystkie urządzenia znajdujące się w zbiorniku (rys. D).
- Niniejszy sprzęt może być użytkowany przez dzieci w wieku co najmniej 3 lat i przez osoby o obniżonych możliwościach fizycznych, umysłowych i osoby o braku doświadczenia i znajomości sprzętu, jeżeli zapewniły zostanie nadzór lub instruktaż odnośnie do użytkowania sprzętu w bezpieczny sposób, tak aby związane z tym zagrożenia były zrozumiałe. Dzieci nie powinny bawić się sprzętem. Dzieci bez nadzoru nie powinny wykonywać czyszczenia i konserwacji sprzętu (rys. E).
- Źródło światła tej oprawy oświetleniowej nie jest wymienialne; w momencie zużycia źródła światła należy wymienić całą oprawę oświetleniową.
- Minimalna odległość od poziomu wody 15 mm (rys. F).

OSTRZEŻENIE

Produkt emituje promieniowanie UV. Minimalizuj ekspozycję na oczy i skórę. Nie patrz bezpośrednio w działające źródło światła (rys. G).

KONSERWACJA. Lampy LEDDY SLIM BT nie wymagają specjalnej konserwacji. W razie potrzeby powierzchnie lampy należy oczyścić z kurzu, osadzonej wody glonów czy kamienia przy pomocy czystej szmatki lub delikatnie zwilżonej ściereczki. Do czyszczenia nie należy stosować żadnych detergentów.

DEMONTAŻ I KASACJA. Zużyty sprzęt elektryczny i elektroniczny nie należy wyrzucać do śmiecia. Selekcjonowanie i prawidłowa użyciłka tego typu odpadów przyczynia się do ochrony środowiska naturalnego. Złuty sprzęt elektryczny i elektroniczny może zawierać szkodliwe substancje. Właściwa użyciłka zużytego sprzętu pozwoli uniknąć potencjalnie negatywnych skutków dla środowiska i zdrowia. Urządzenie jest odpowiedzianym do dostarczenia zużytego sprzętu do specjalizowanego punktu zbiórki, gdzie będzie ono przyjęte bezpłatnie. Informacji o takim punkcie można uzyskać w władze lokalnych lub w punkcie zakupu.

WARUNKI GWARANCJI. Producent udziela gwarancji na okres 24 miesięcy licząc od daty zakupu. Gwarancja obejmuje wyłącznie uszkodzenia powstałe z winy producenta, tj. wady materiałowe lub błędy montażowe, nie obejmuje natomiast uszkodzeń powstałych z winy użytkownika na skutek niewłaściwego chodzenia się z urządzeniem lub wykorzystania go do celów niezgodnych z jego przeznaczeniem. Uwaga: jakiegokolwiek próby przerobów lub demontażu urządzenia wykluczają prawo zakreję jego normalnego użytkowania i konserwacji powołują etykietę gwarancji! W przypadku uszkodzenia nieprawidłowego działania urządzenia (nie ofensywne akwarium) prosimy o kontakt z adresem sprzedawcy lub producenta. Niniejsze warunki nie wykluczają, nie ograniczają ani nie zawieszają uprawnień kupującego wynikających z niezgodności towaru z umową. Gwarancja jest ograniczona wyłącznie do naprawy lub wymiany zastępczej. Nie obejmuje ona skutków utraty lub zmniejszenia jakościowych mych obiektów.

DE BENUTZERHANDBUCH

Sehr geehrte Herr/Madam, vielen Dank für Ihren Kauf unseres Produkts. Wir sind zuversichtlich, dass Sie mit dem Service zufrieden sein werden. Um Probleme im Zusammenhang mit der Anwendung zu vermeiden, lesen Sie bitte die folgenden Anweisungen vor dem Gebrauch.

ZWECK UND EIGENSCHAFTEN DES PRODUKTS. LEDDY SLIM BT sind universelle LED-Lampen, die dazu entworfen sind, offene Süßwasser- und Salzwasseraquarien zu beleuchten und in Aquael OPTI SET- und AQUAEL GLOSSY ST-Aquariensets verwendet werden können. An den Rändern der Seitenscheibe des Beckens montiert, stellen sie eine elegante Alternative zum klassischen Aquariendeckel dar. Ihre Verwendung ermöglicht einen einzigartigen dekorativen Effekt, kombiniert mit gesundheitfördernden Eigenschaften (ein offenes Aquarium befeuchtet die Luft und verbessert das Mikroklima des Raumes). Ideal für Pflanzen- und Riffaquarien sowie Becken, die im natürlichen Stil dekoriert sind. Sie sind einfach zu installieren (sie haben funktionale, ausziehbare Klammern), universell (auch geeignet für Becken nichtstandardlänge), hervorragend für Pflanzen und Korallen (enthält ein vollständiges Spektrum an UVB- und UV-A-Farben, angereichert mit innovativem UV-A, das die Farben von Fischen und Pflanzen betont), und gleichzeitig energieeffizient und langlebig.

The LEDDY SLIM BT lighting can be used in three variants:

The app is available for download on the App Store and Google Play .

Firma Aquael Sp. z o.o. oświadcza, że LEDDY SLIM BT jest zgodny z dyrektywą 2014/53/UE. Pełny tekst deklaracji jest dostępny pod następującym adresem internetowym: www.aquael.pl/deklaracje-rd/

Thank for using modern LEDs in LEDDY SLIM BT lamps, they emit much more light than a traditional fluorescent lamp, while consuming about 50% less energy. They also do not require frequent replacement with new ones.

DISMANTLING AND CASATION. Waste electrical and electronic equipment should not be disposed of in the trash. Selection and proper disposal of this type waste contributes to the protection of the natural environment. Waste electrical and electronic equipment may contain hazardous substances. Proper disposal of used equipment will avoid potential negative effects on the environment and health. The user is responsible for delivering the used equipment to a specialized collection point or manufacturer's service center free of charge. You can contact your local authority or at the point of purchase for information about this point.

TERMS AND CONDITIONS OF THE WARRANTY. The manufacturer provides a warranty for a period of 24 months from the date of purchase. The warranty covers only damage caused by the manufacturer, i.e. material defects or assembly errors, but does not cover damage caused by the user as a result of improper handling of the device or its use for purposes inconsistent with its intended purpose. Note: any attempt to modify or disassemble the equipment beyond the scope of its normal use and maintenance will void the warranty! If the device is found to be malfunctioning, it should be sent along with the completed warranty card to the address of the seller or manufacturer's service center. The warranty does not exclude, limit or suspend the buyer's arising from the non-conformity of the goods with the contract. The warranty is limited to the repair or replacement of the appliance itself. It does not cover the effects of loss or destruction of any other objects.

LEDDY SLIM BT-Beleuchtung ist in vier Varianten erhältlich:

LEDDY SLIM BT	14	18	26	32
Kraft [W]	14	18	26	32
Lampenlänge [mm]	460	560	760	960
Aquarienlänge min / maximal [cm]	48-74	58-84	78-104	98-124
Empfohlen für Becken [CM]	50-60	60-80	80-100	100-120
Tightness-Klasse	IP 67			

Sobald du das Gerät über das USB-Type-C-Anschluss mit dem mitgelieferten Netzteil (4) an den Strom angeschlossen hast, kannst du das Gerät mit der AQUAEL BT App verbinden und die Einstellungen auswählen.

Die Anwendung AQUAEL BT bietet eine breite Palette von Möglichkeiten, die Funktionalität von Lampen zu nutzen:

- Wahl zwischen 4 vordefinierten Lichtmodi (SUNNY, PLANT, MARINE, NATURE) und BENUTZERBESTIMMTE Modus, um eigene Einstellungen zu definieren.
- Möglichkeit, Beleuchtungspläne festzulegen und die Länge der Sonnenphasen und Sonnenuntergangsphasen festzulegen.
- Definieren Sie die Länge und Intensität der Nachtbeleuchtungsphase.
- Sichere deine Einstellungen mit einer PIN-Sperre.

Eine detaillierte Beschreibung der Möglichkeiten, die die Aquael BT-Anwendung und die LEDDY SLIM BT-Beleuchtung bietet, finden Sie auf der Website des Herstellers.

BEDEINGUNGEN DER SICHEREN NUTZUNG

Das von Ihnen gekaufte Gerät wurde gemäß den aktuellen Sicherheitsstandards der Europäischen Union hergestellt. Für seine langfristige und sichere Nutzung lesen Sie bitte die folgenden Sicherheitsbedingungen:

- Wichtig! Lesen Sie sorgfältig vor der Benutzung. Bewahre sie für die Zukunft auf. Vor der Installation und jedem Start des Geräts sorgfältig
- Steh die Betriebs- und Montageanweisungen (Abb. A).
- Das Gerät ist ausschließllich für den Einsatz in Innenräumen und nur wie vorgesehen konzipiert konzipiert (Abb. B).
- Das Gerät kann nur über das mitgelieferte Netzteil mit Strom versorgt werden. Die Stromversorgung des Geräts kann nur dann an das Netz angeschlossen werden, wenn die lokale Versorgungsspannung wie auf dem Kennzeichen des Netzteils angegeben ist.
- Das beschädigte äußere flexible Kabel oder Kabel dieser Leuchte kann nicht ersetzt werden; Wenn das Kabel beschädigt ist, muss die Leuchte zerstört werden. (Abb. C).
- WARNUNG:** Trennen Sie das Netzteil, bevor Sie die Leuchte zur Wartung öffnen. Trennen Sie immer alle Geräte im Tank vom Stromnetz, bevor Sie Ihre Hand ins

- Wasser stecken (Abb. D).
- Diese Ausrüstung kann von Kindern ab 3 Jahren sowie von Personen mit eingeschränkter körperlicher, geistiger und mangelnder Erfahrung und Wissen verwendet werden, vorausgesetzt, es wird eine sichere Überwachung oder Unterweisung zur Nutzung der Ausrüstung gewährleistet, damit die Gefahren verstanden werden. Kinder sollten nicht mit Geräten spielen. Unbeaufsichtigte Kinder sollten keine Reinigung und Wartung der Geräte durchführen (Abb. E).
- Die Lichtquelle dieser Leuchte ist nicht austauschbar; Wenn die Lichtquelle ausgebräutcht ist, muss die gesamte Leuchte ersetzt werden.
- Mindestabstand zum Wasserspiegel 15 mm (Abb. F).

WARNUNG

Das Produkt strahlt UV-Strahlung aus. Minimieren Sie die Belastung von Augen und Haut. Schauen Sie nicht direkt auf eine funktionierende Lichtquelle (Abb. G).

WARTUNG. LEDDY SLIM BT-Lampen benötigen keine besondere Wartung. Falls nötig, sollten die Oberflächen der Lampe mit einem sauberen, trockenen oder leicht feuchten Tuch von Staub, Algen oder Kalk gereinigt werden. Verwenden Sie keine Reinigungsmittel zum Reinigen.

DEMONTAGE UND KASSATION. Abfallende elektrische und elektronische Geräte sollten nicht im Müll entsorgt werden. Die Auswahl und ordnungsgemäße Entsorgung dieser Art von Abfall trägt zum Schutz der natürlichen Umwelt bei. Abfallende elektrische und elektronische Geräte können gefährliche Stoffe enthalten. Eine ordnungsgemäße Entsorgung gebrauchter Geräte vermeidet potenzielle negative Auswirkungen auf Umwelt und Gesundheit. Der Nutzer ist dafür verantwortlich, die gebrauchten Geräte an einen spezialisierten Sammelplatz zu bringen, wo sie kostenlos angenommen werden. Sie können Ihre örtliche Behörde über den Kaufort kontaktieren, um Informationen zu diesem Punkt zu erhalten.

BEDEINGUNGEN DER GARANTIE. Der Hersteller gewährt eine Garantie für eine Dauer von 24 Monaten ab dem Kaufdatum. Die Garantie deckt nur Schäden ab, die vom Hersteller verursacht wurden, also Materialmängel oder Montagefehler, deckt jedoch keine Schäden ab, die der Benutzer durch unsachgemäßen Umgang mit dem Gerät oder dessen Verwendung zu Zwecken verursacht hat, die nicht mit dem vorgesehenen Zweck vereinbar sind. Hinweis: Jeder Versuch, die Ausrüstung über den normalen Gebrauch und die Wartung hinaus zu modifizieren oder zu zerlegen, entfernt die Garantie! Wenn das Gerät als defekt festgestellt wird, sollte es zusammen mit der ausgefüllten Garantiekarte an die Adresse des Verkäufers oder Herstellers geschickt werden. Diese Geschäftsbedingungen schließen die Rechte des Käufers nicht aus, beschränken und setzen sie nicht außer Kraft, die sich aus der Vertragsvereinbarung der Ware ergeben. Die Garantie beschränkt sich auf die Reparatur oder den Austausch des Geräts selbst. Sie deckt nicht die Auswirkungen des Verlusts oder der Zerstörung anderer Objekte ab.

FR MANUEL UTILISATEUR

Cher Monsieur/Madame, Merci d'avoir acheté notre produit. Nous sommes convaincus que vous serez satisfait de son service. Pour éviter tout problème lié à son utilisation, veuillez lire attentivement les instructions suivantes à l'avance.

BUT ET PROPRIÉTÉS DU PRODUIT. LES LEDDY SLIM BT sont des lampes LED universelles, conçues pour éclairer les aquariums d'eau douce et d'eau salée à l'ouverture et se trouvent utilisées dans les ensembles d'aquarium Aquael OPTI SET et AQUAEL GLOSSY ST. Montés sur les bords de la vitre latérale de l'aquarium, ils constituent une alternative élégante à la couverture classique de l'aquarium. Leur utilisation permet un effet décoratif unique combiné à des qualités bénéfiques (un aquarium ouvert humidifie l'air et améliore le microclimat de la pièce). Idéal pour les aquariums et réservoirs de plantes et récifs décorés dans un style naturel. Ils sont faciles à installer (ils disposent de supports fonctionnels et extensibles), universels (également adaptés aux aquariums de longueur non standard), excellents pour les plantes d'aquarium et les coraux (contenant un spectre complet de couleurs UVB/UVB enrichies par des UV-A innovants qui mettent en valeur les couleurs des poissons et des plantes), et en même temps, économes en énergie et durables.

L'éclairage LEDDY SLIM BT permet de se connecter via Bluetooth et de le contrôler via une application BT dédiée à l'AQUAEL **AQUAEL BT**

Détails sur le www.aquael.com. L'application est disponible en téléchargement sur l'App Store et Google Play .

Aquael Sp. z o.o. déclare par la présente que LEDDY SLIM BT est conforme à la directive 2014/53/UE. Le texte intégral de la déclaration de l'UE est disponible à l'adresse internet suivante: www.aquael.pl/deklaracje-rd/

Thanks to the use of modern LEDs in LEDDY SLIM BT, they emit much more light than a traditional fluorescent lamp, while consuming about 50% of energy in moths. It is not necessary to stop plus of étre remplacées fréquemment par des neufs.

DISMANTLING AND CASATION. Waste electrical and electronic equipment should not be disposed of in the trash. Selection and proper disposal of this type waste contributes to the protection of the natural environment. Waste electrical and electronic equipment may contain hazardous substances. Proper disposal of used equipment will avoid potential negative effects on the environment and health. The user is responsible for delivering the used equipment to a specialized collection point or manufacturer's service center free of charge. You can contact your local authority or at the point of purchase for information about this point.

TERMS AND CONDITIONS OF THE WARRANTY. The manufacturer provides a warranty for a period of 24 months from the date of purchase. The warranty covers only damage caused by the manufacturer, i.e. material defects or assembly errors, but does not cover damage caused by the user as a result of improper handling of the device or its use for purposes inconsistent with its intended purpose. Note: any attempt to modify or disassemble the equipment beyond the scope of its normal use and maintenance will void the warranty! If the device is found to be malfunctioning, it should be sent along with the completed warranty card to the address of the seller or manufacturer's service center. The warranty does not exclude, limit or suspend the buyer's arising from the non-conformity of the goods with the contract. The warranty is limited to the repair or replacement of the appliance itself. It does not cover the effects of loss or destruction of any other objects.

ASSEMBLAGE ET MISE EN SERVICE. L'éclairage LEDDY SLIM BT peut être monté de trois façons:

Avec l'aide de supports fonctionnels et extensibles (1) inclus dans l'ensemble. Ils doivent être insérés aux extrémités opposées des lampes, puis déployés pour correspondre à la longueur de l'aquarium et placés sur les bords latéraux (Fig. 1a).

Avec l'aide de slings 123411 LEDDY SLIM HANGER (2) (non inclus), il peut être suspendu au-dessus de l'aquarium (Fig. 1b).

Avec 133964 + OPTI/GLOSSY SLIM porte-lumière 2 pièces (3) (non incluses) peuvent être utilisées dans les ensembles d'aquarium Aquael des séries OPTI SET et GLOSSY ST en les montant sur un rack (Fig. 1c).

L'éclairage LEDDY SLIM BT est disponible en quatre variantes:

LEDDY SLIM BT	14	18	26	32
Puissance [W]	14	18	26	32
Longueur de lampe [mm]	460	560	760	960
Longueur de l'aquarium min / max [cm]	48-74	58-84	78-104	98-124
Recommandé pour les chars [CM]	50-60	60-80	80-100	100-120
Classe de étanchéité	IP 67			

Une fois que vous avez connecté l'appareil à l'alimentation via le connecteur USB Type-C à l'aide de l'adaptateur secteur dédié (4) inclus, vous pouvez procéder à l'appariage de l'appareil avec l'application AQUAEL BT et sélectionner les réglages.

L'application AQUAEL BT offre un large éventail de possibilités pour utiliser la fonctionnalité des lampes:

- Choix entre 4 modes d'éclairage prédéfinis (SUNNY, PLANT, MARINE, NATURE) et un mode PERSONNALISÉ pour définir vos propres réglages.
- Possibilité de définir les plannings d'éclairage tout en précisant la durée des phases de lever et coucher du soleil.
- Définition de la durée et l'intensité de la phase d'éclairage nocturne.
- Sécuriser vos paramètres avec un code PIN.

Une description détaillée des possibilités offertes par l'application Aquael BT et l'éclairage LEDDY SLIM BT est disponible sur le site web du fabricant.

CONDITIONS D'UTILISATION SÛRE

L'appareil que vous avez acheté a été fabriqué conformément aux normes de sécurité en vigueur dans l'Union européenne. Pour son utilisation à long terme et en toute sécurité, veuillez lire les conditions de sécurité suivantes:

- Important ! Lisez attentivement avant utilisation. Gardez-le pour référence future. Avant l'installation et chaque démarrage de l'appareil, avec soin
- Voiez ces conditions d'utilisation et d'assemblage (Fig. A).
- L'appareil est conçu uniquement pour une utilisation en intérieur et uniquement comme prévu (Fig. B).
- L'appareil ne peut être alimenté que par l'alimentation fournie. L'alimentation électrique de l'appareil ne peut être connectée à l'alimentation électrique que si la tension locale est telle que spécifiée sur l'étiquette nominale de l'alimentation.
- Le fil ou le cordon externe flexible endommagé de ce luminaire ne peut pas être remplacé ; Si le cordon est endommagé, le luminaire doit être détruit. (Fig. C).
- AVERTISSEMENT :** Débrancher l'alimentation avant d'ouvrir le luminaire pour maintenance. Déconnectez toujours tous les appareils du réservoir de l'alimentation électrique avant de mettre la main dans l'eau (Fig. D).
- Cet équipement peut être utilisé par des enfants âgés de 3 ans et plus ainsi que par des personnes ayant une